

4tqem a/b ct électricité (Mr Pottiez)

Bonjour à vous mes chers élèves,

J'espère que votre famille se porte bien et que le temps ne vous paraît pas trop long en cette période de confinement.

Dans la circulaire 7515, il nous est demandé de fournir du travail à nos élèves qui permettra de maintenir vos compétences à jour. C'est le moment pour les élèves en retard de se mettre en ordre, pour d'autres d'améliorer leurs savoirs. Pour commencer, je vous invite à continuer le projet de l'étude de l'installation électrique d'une petite maison. Lorsque vous avez terminé votre travail, vous pouvez le scanner (préférable) ou envoyer une photo sur mon adresse mail : monsieurpottiez@gmail.com

N'hésitez pas à m'envoyer un mail si vous avez une question.

Je vous souhaite bon courage,

Protégez-vous et protégez les autres.

Etude d'une installation électrique d'une petite maison



Objectifs :

- 1) Réaliser un cahier des charges pour chaque pièce en vous aidant du « guide des besoins d'une installation électrique d'une habitation ».

- 2) A partir de votre cahier des charges, dessiner sur le plan architectural les symboles et leurs positions.

- 3) Réaliser le plan de position électrique architectural de votre installation sur feuille A3 (ou 2 feuilles A4 colées) à l'échelle 1/30^{ème}.

- 4) Réaliser un schéma unifilaire de distribution (suivant le RGIE).

- 5) Etablir un repérage des circuits.

- 6) Réaliser le dessin du raccordement du coffret de distribution en 3x230V.

- 7) Etablir la liste complète du matériel avec les prix (devis) + documentations (recherche sur catalogue ou internet).

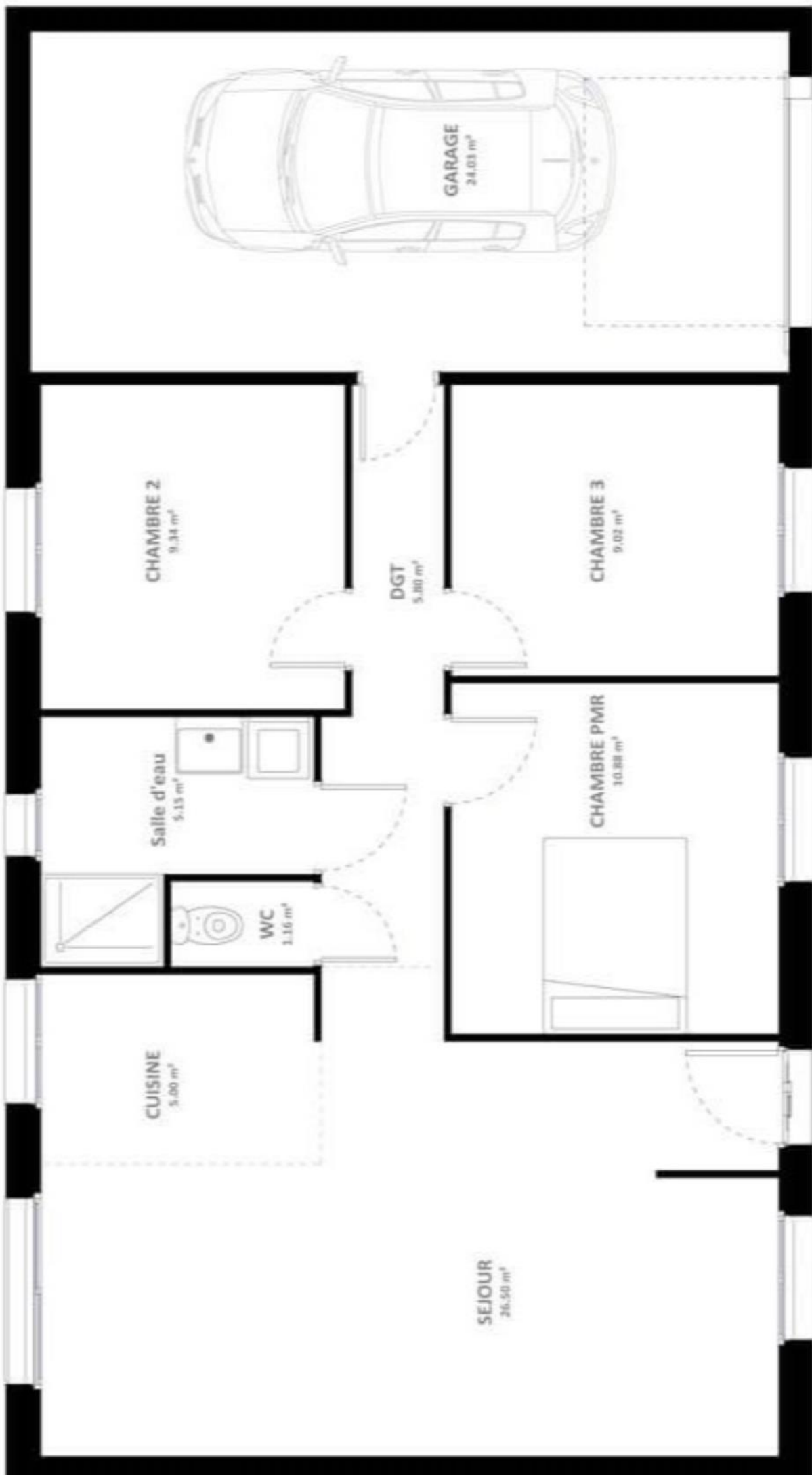
14.38

VR
1.20 x 2.15

VR
1.20 x 1.06

Stady
60 x 75

1.20 x 1.15



VR
1.20 x 1.15

90 x 2.15

VR
1.20 x 1.15

VR
1.20 x 1.15

2.40 x 2.00

Plan architectural